

MAPA DO CELÓW PROJEKTOWYCH

Jednostka ewidencyjna: 120609_2 Mogilany sekcja: 7.122.10.15.4.2, 7.122.10.15.4.4

Obreb: [0010] Włosz

Dz. ewid.: 109

ID: 6640.1419.2019

UKŁAD WSP. 2000/7

UKŁAD WYSOKOŚCI - KRONSTADT '86'

ZAKRES AKTUALIZACJI

UWAGA:

- granice działek ewidencyjnych wg mapy ewidencyjnej;
- nie wyklucza się istnienia w terenie innych nie wykazanych na niniejszej mapie urządzeń podziemnych, które nie zostały zgłoszone do inwentaryzacji;
- mapa do celów projektowych została wykonana bez ustalenia obciążeń służebnościami gruntowymi;
- niniejsza mapa jest sporządzona pod projekt chodnika i w związku z powyższym nie analizowano materiałów źródłowych dotyczących przebiegu granic działek ewidencyjnych;

Stan na dzień 03-04-2019r.

Wykonat:

29.04.2019 r.

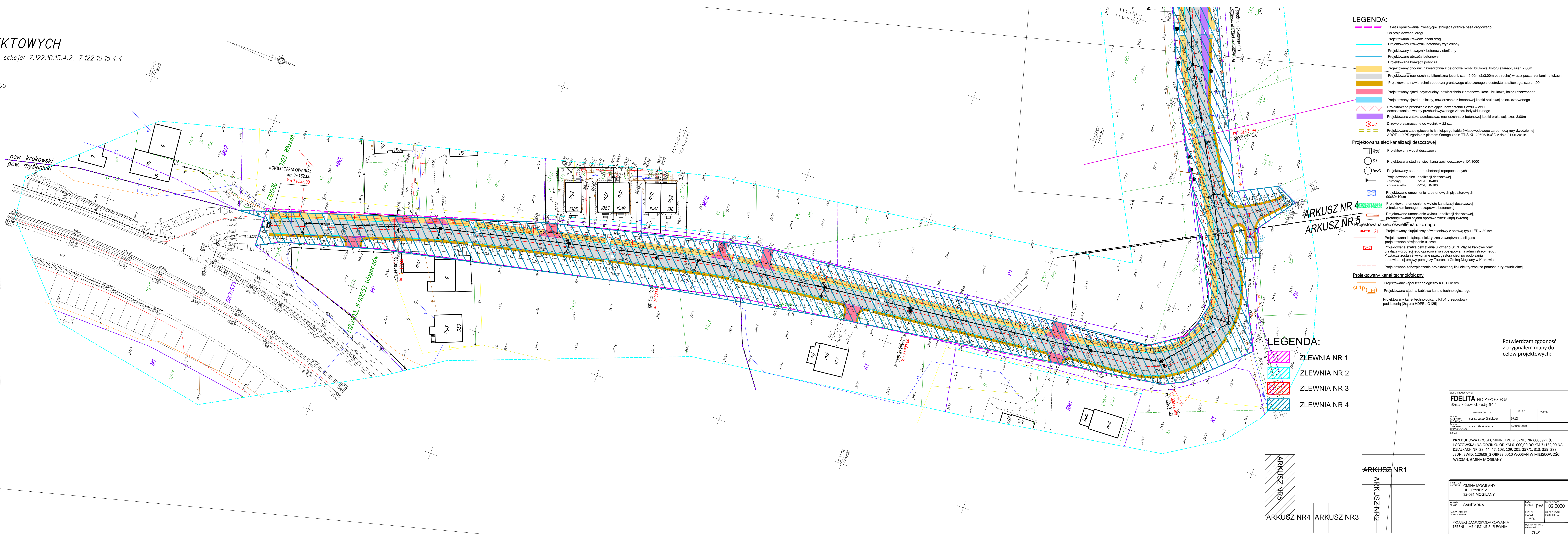
LEGENDA MPZP: (GMINA MOGILANY)

- linie rozgraniczające tereny o różnym przeznaczeniu,
- linia zabudowy
- 2KDD - oznaczenie wynikające z treści planu

Legenda mapy:

- znak drogowy

skala 1:500



LEGENDA:

- Zakres opracowania inwestycji- Istniejąca granica pasa drogowego
- Oś projektowanej drogi
- Projektowana krawężnik jezdni drogi
- Projektowany krawężnik betonowy wyniesiony
- Projektowany krawężnik betonowy obniżony
- Projektowane obrzeże betonowe
- Projektowana krawężnik pobocza
- Projektowany chodnik, nawierzchnia z betonowej kostki brukowej koloru szarego, szer. 2,00m
- Projektowana nawierzchnia bitumiczna jezdni, szer. 6,00m (2x3,00m pas ruchu) wraz z poszerzeniami na lukach
- Projektowana nawierzchnia pobocza gruntowego ulepszonego z destruktu asfaltowego, szer. 1,00m
- Projektowany zjazd indywidualny, nawierzchnia z betonowej kostki brukowej koloru czerwonego
- Projektowany zjazd publiczny, nawierzchnia z betonowej kostki brukowej koloru czerwonego
- Projektowane przełożenie istniejącej nawierzchni zjazdu w celu dostosowania niwelety przebudowywanego zjazdu indywidualnego
- Projektowana zatoka autobusowa, nawierzchnia z betonowej kostki brukowej, szer. 3,00m
- Drzewo przeznaczane do wycinki = 22 szt
- Projektowane zabezpieczenie istniejącego kabla światłowodowego za pomocą rury dwudzielnej AROT 110 PS zgodnie z pismem Orange z dnia 11.05.2019r.

Projektowana sieć kanalizacji deszczowej

- Wp1 - Projektowany wpuść deszczowy
- D1 - Projektowana studnia sieci kanalizacji deszczowej DN1000
- SEP1 - Projektowany separator substancji ropopochodnych
- Projektowana sieć kanalizacji deszczowej
 - rurociąg - PVC-U DN400
 - przykanaliki - PVC-U DN160
- Projektowane umocnienie z betonowych płyt ażurowych 900x60x10cm
- Projektowane umocnienie wylotu kanalizacji deszczowej z bruku kamiennego na zaprawie betonowej
- Projektowane umocnienie wylotu kanalizacji deszczowej, prefabrykowane ściana oporowa z bież kłapą zwrotną

Projektowana sieć oświetlenia ulicznego

- S1 - Projektowany słup uliczny oświetleniowy z oprawą typu LED = 89 szt
- Projektowana instalacja elektryczna zewnętrzna zasilająca
- Projektowane oświetlenie uliczne
- Projektowana szafa oświetlenia ulicznego SON, Złącze kablowe oraz przyłącze wg odrębnego opracowania i postępowania administracyjnego. Przyłącze zostanie wykonane przez gestora sieci po podpisaniu odpowiedniej umowy pomiędzy Tauron, a Gminą Mogilany w Krakowie.
- Projektowane zabezpieczenie projektowanej linii elektrycznej za pomocą rury dwudzielnej

Projektowany kanał technologiczny

- st.1p - Projektowany kanał technologiczny KT1u uliczny
- Projektowana studnia kablowa kanału technologicznego
- Projektowany kanał technologiczny KT1p1 przepustowy pod jezdnią (z rury HDPE Ø125)

LEGENDA:

- ZLEWNIA NR 1
- ZLEWNIA NR 2
- ZLEWNIA NR 3
- ZLEWNIA NR 4

Potwierdzam zgodność z oryginałem mapy do celów projektowych:

KARTO PROJEKTOWY FELITA PIOTR FROSTĘGA 30-605 Kraków, ul. Redny 4/14			
IMI (MAGNIMO)	NR LPH	PCORS	
DATA WYKONANIA PROJEKTOWANIA WYKONANIA WYKONANIA	mgr inż. Łukasz Chmielowski mgr inż. Marek Kulecki	05/2021 WATERPROOFING	
ZAMÓWNIK: PRZEBUDOWA DROGI GMINNEJ PUBLICZNEJ NR 600697K (UL. ŁOBZOWSKA) NA ODCINKU OD KM 0+000,00 DO KM 3+152,00 NA DZIAŁKACH NR 38, 44, 47, 103, 109, 201, 257/1, 313, 359, 388 JEDN. EWID. 120609_2 OBRĘB 0010 WŁOSZ W GMINIE MOGILANY			
INWESTOR GMINA MOGILANY UL. RYNEK 2 32-031 MOGILANY	DATA DOKŁADU 02.2020	SKALA 1:500	NR PROJEKTU ZL-5
BRANŻA SANITARNIA	PROJEKTOWANIE PROJEKTOWANIE	PROJEKTOWANIE PROJEKTOWANIE	PROJEKTOWANIE PROJEKTOWANIE